

# Quel développement pour les énergies renouvelables en Charente ?

## Réunion du pôle départemental 12 novembre 2019



# Déroulé

- **Présentation de la situation du département (AREC)**
- **La stratégie régionale de l'État pour le développement des EnR (DREAL N-A)**
- **Les missions du pôle et 1<sup>er</sup> bilan des PCAET (DDT16)**
- **Échanges sur les axes stratégiques et le fonctionnement du pôle**

# Présentation de la situation du département

## Agence Régionale d'Évaluation environnement et Climat Nouvelle-Aquitaine

Observatoire Énergie, Biomasse et Gaz à Effet  
de Serre

**Merci de votre attention**

**Questions ?**



PREFECTURE  
DE LA CHARENTE

Direction régionale de l'Environnement, de l'Aménagement et du Logement

# La stratégie régionale de l'État

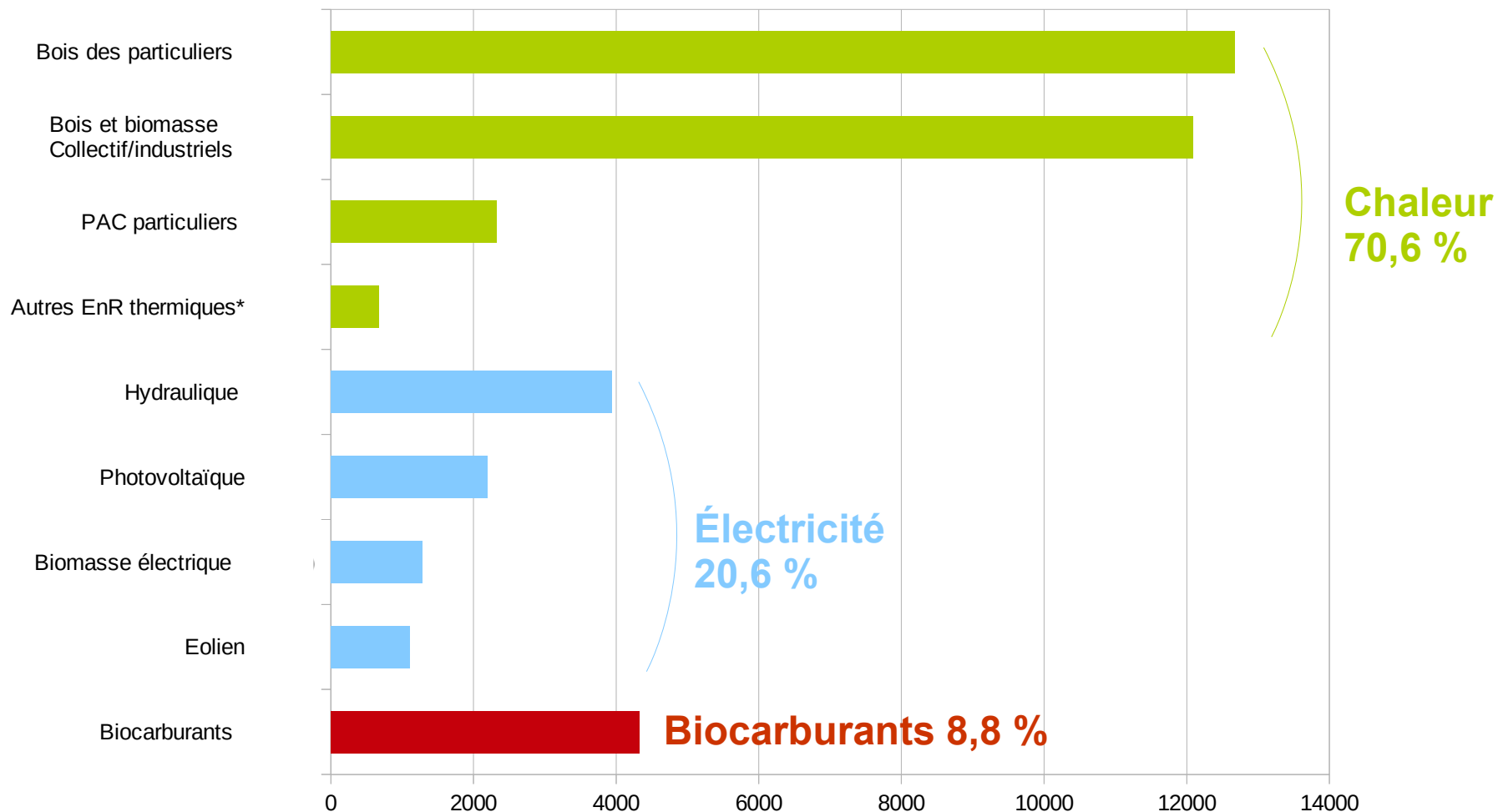
## DREAL Nouvelle-Aquitaine

### Mission Changement Climatique et Transition Énergétique



# Une production thermique majoritaire en région

Production énergétique renouvelable régionale en 2017 (GWh) :



\* Autres EnR thermiques : solaire, chaudières déchets (UVE), géothermie, biogaz (dont injection)

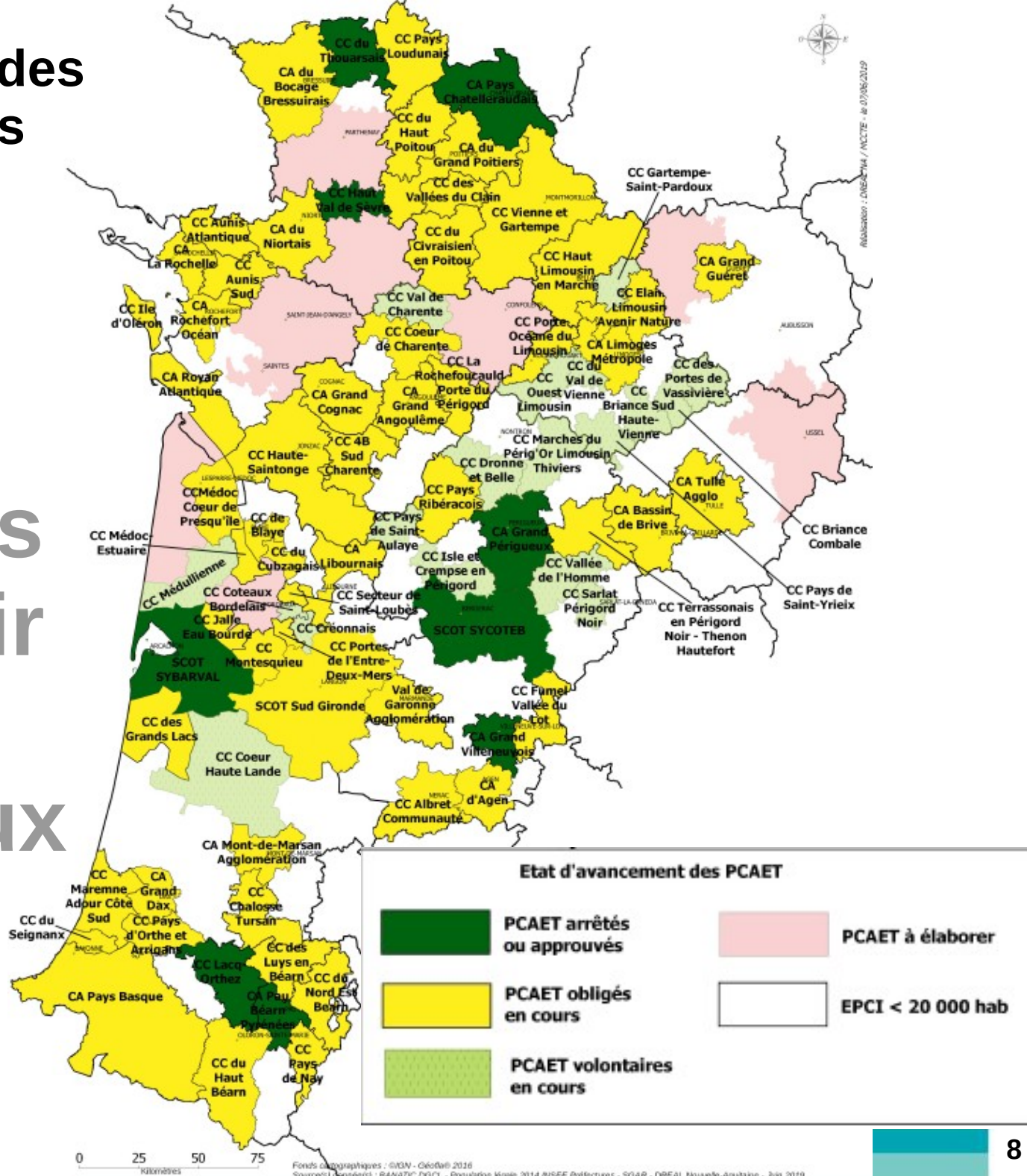
# Un effort important de production d'énergies renouvelables au niveau national

## **Projet de programmation pluri-annuelle de l'énergie (PPE)**

- **Des gains considérables à obtenir d'ici 2028 :**
  - **Eolien multiplié par 3**
  - **Photovoltaïque multiplié par 5**
  - **Chaleur : + 40 à 50 %**
  - **et gaz renouvelable multiplié par 5**
- **Travail à faire sur les ressources locales (PRFB, SRB ...)**  
**et les stratégies des territoires pour être conforme aux objectifs**

« Tenir compte des potentiels des territoires »

# Les Plans Climat Air Énergie Territoriaux



PREFECTURE DE LA CHARENTE



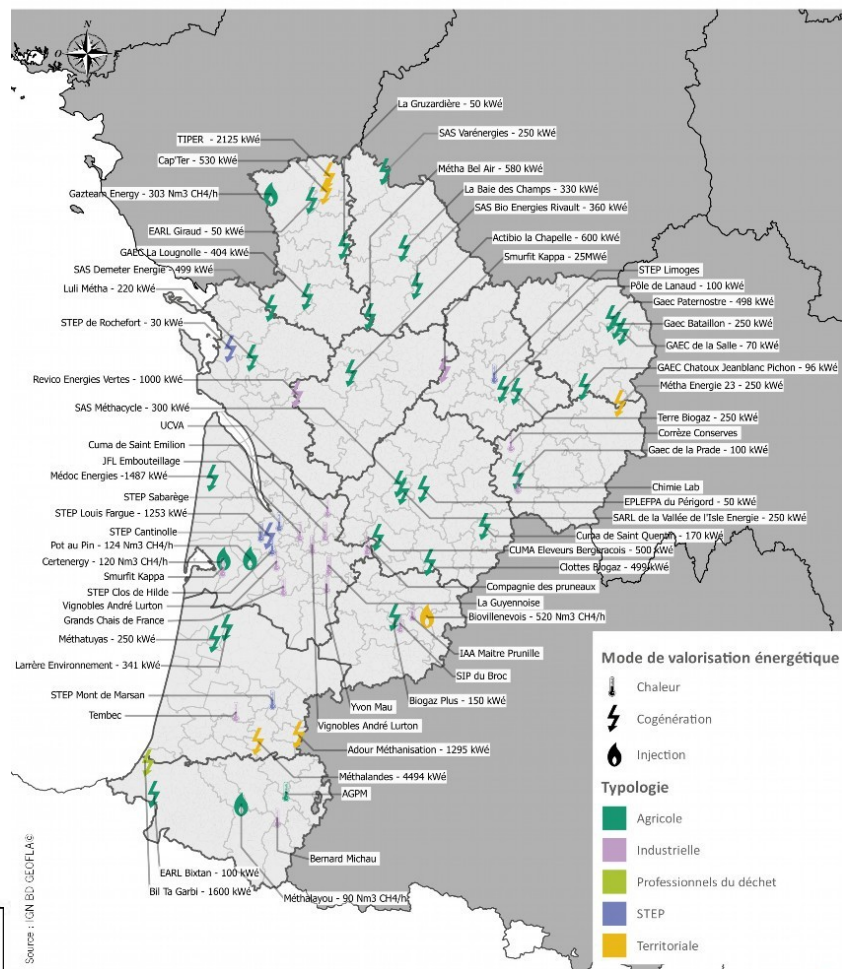
# Ligne directrice

## Un développement encadré nécessitant une régulation pour l'accès aux ressources

# Méthanisation



INSTALLATIONS DE METHANISATION (HORS ISDND)  
EN NOUVELLE-AQUITAINE AU 01/01/2019



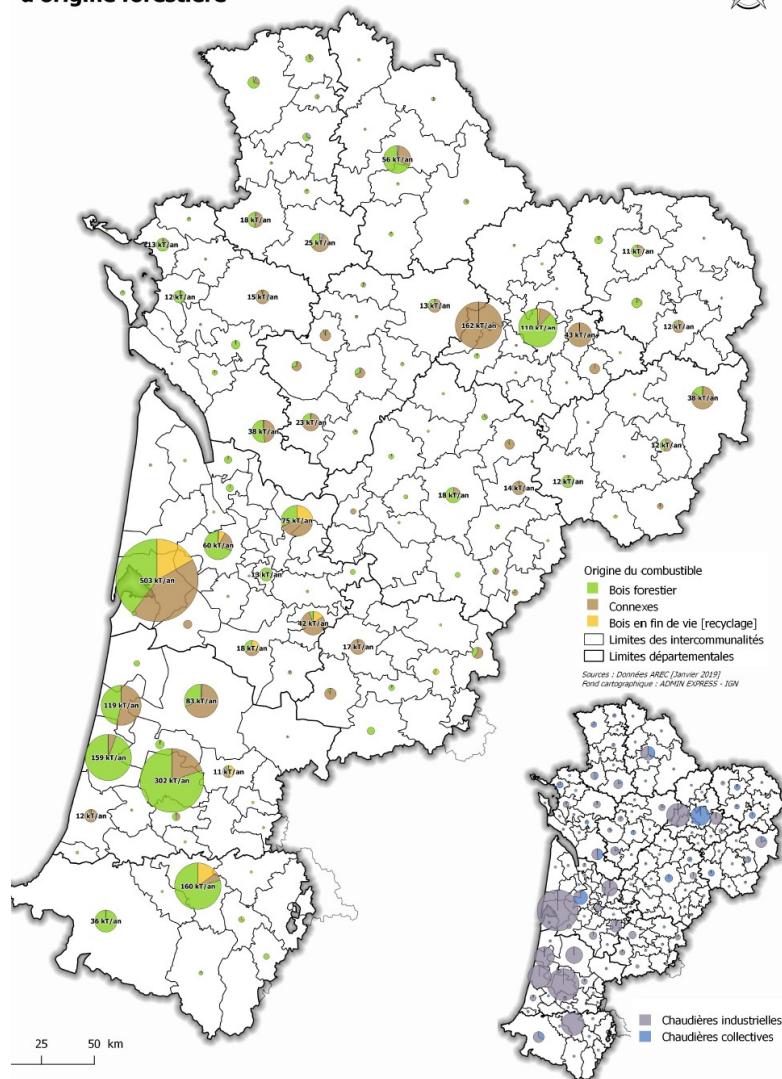
## Actions prioritaires

- Inciter à des concertations de qualité très en amont
- Vigilance sur la sécurisation des sources de matière première
- Encourager les projets de méthaniseurs à l'échelle des territoires
- Soutenir les unités de méthanisation à la ferme
- Accompagner les projets industriels de méthanisation à finalité d'injection
- Vulgariser l'information sur la réglementation et approfondir la réflexion sur les effluents d'élevage

# Ligne directrice

## Un potentiel disponible sur l'ensemble de la région dans le respect d'une gestion durable des forêts

Consommation des chaufferies en biomasse d'origine forestière



## Bois énergie



## Actions prioritaires

- Mobiliser les collectivités locales pour développer les réseaux de chaleur locaux
- Soutenir les projets industriels à gros potentiels d'usage du bois énergie
- Réduire les émissions polluantes pour un développement durable de la filière bois énergie
- Développer le bois pellet ou granulé pour les particuliers ou les petites unités de productions

# Ligne directrice

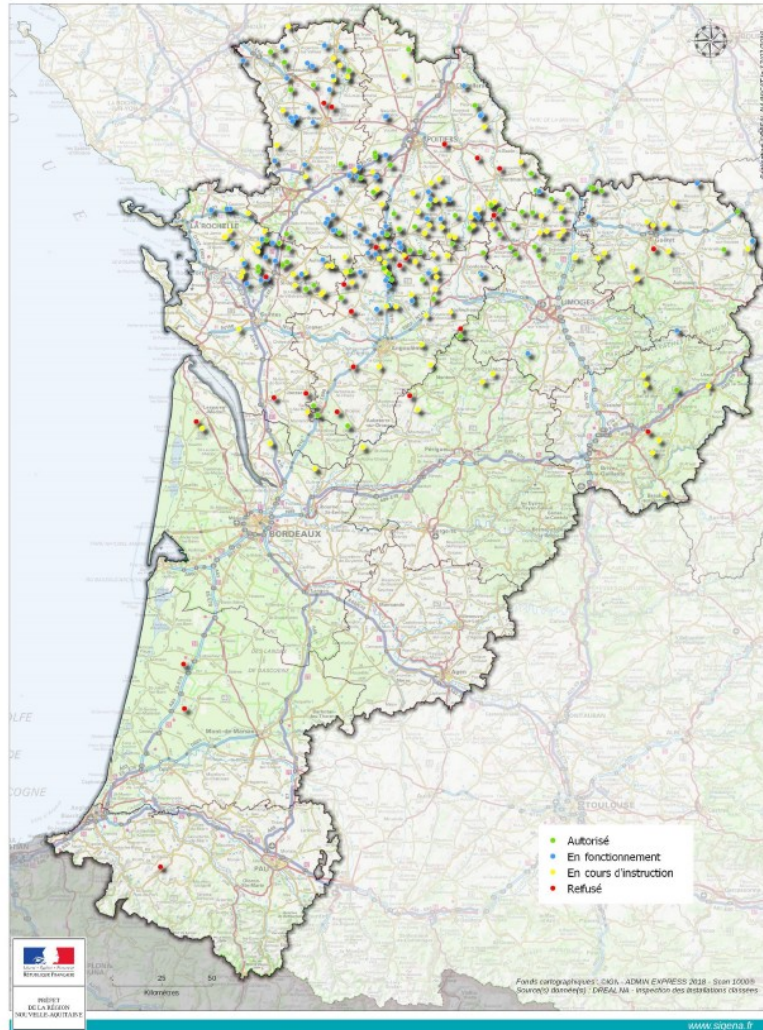
## Une pression de projets à réguler dans la partie nord de la région

# Éolien



ATLAS CARTOGRAPHIQUE  
DREAL Nouvelle-Aquitaine  
Climat, Air, Énergie

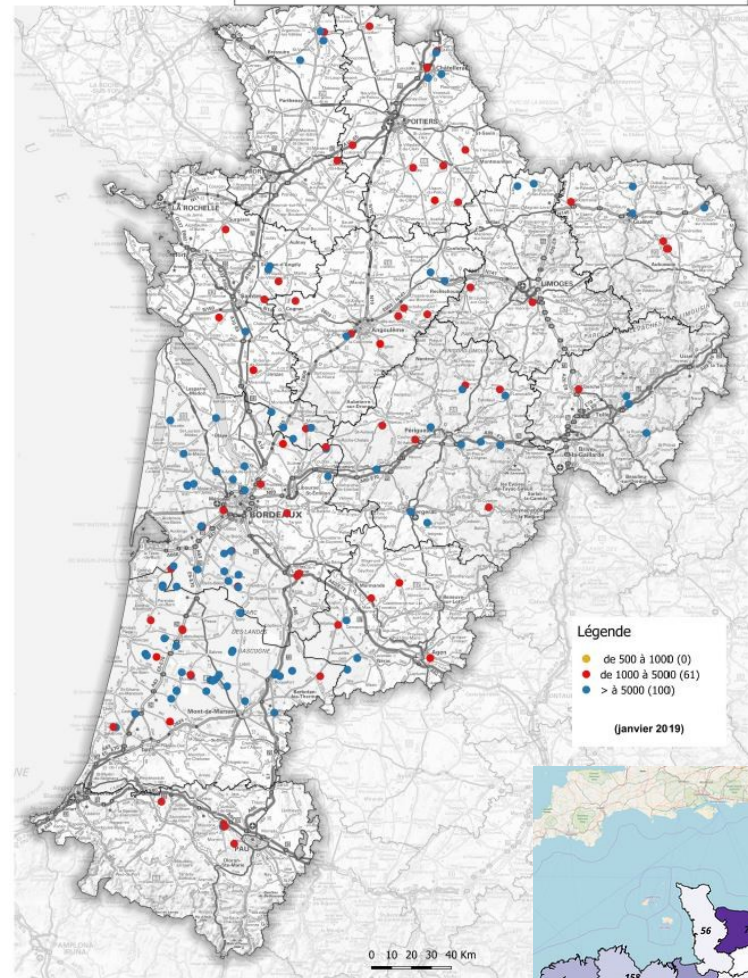
Projets éoliens en Nouvelle-Aquitaine  
État au 31 décembre 2018



## Actions prioritaires

- Privilégier les projets répondant à un haut niveau de prise en compte des enjeux (environnement, patrimoine, bruit...)
- Fluidifier l'instruction des projets
- Inciter les porteurs de projet à mener une concertation amont de qualité
- Intégration dans les stratégies territoriales des collectivités

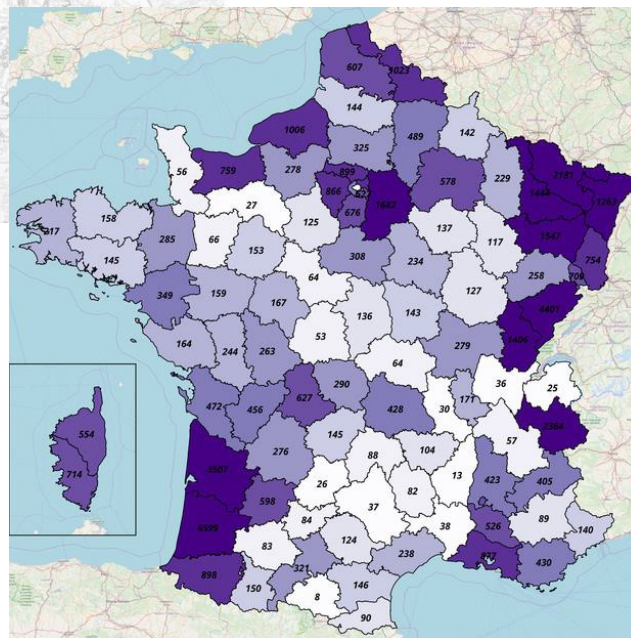
# Photovoltaïque



**Ligne directrice**  
 Un principe de développement prioritaire et systématique sur les terrains délaissés et artificialisés sur tout le territoire régional

## Actions prioritaires

- **Priorité aux terrains délaissés et artificialisés**
- **Intégration dans les stratégies territoriales des collectivités**
- **Soutien à l'innovation pour des dispositifs au sol**



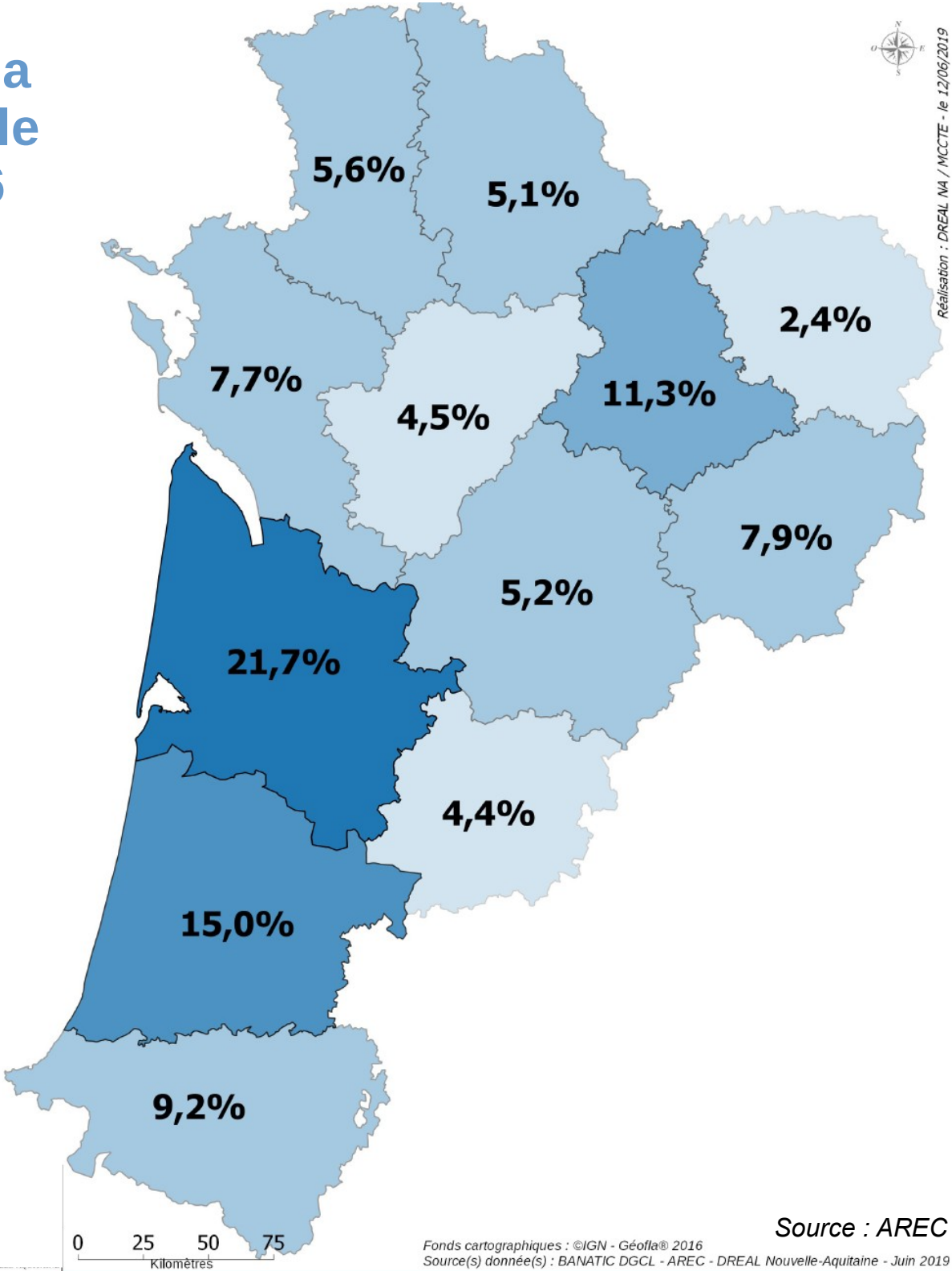
Terrains artificialisés potentiels  
PV

# Piloter - Réguler - Accompagner les bons projets

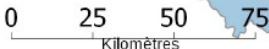
- Installer une gouvernance dans chaque département : pôle EnR
- Objectiver, capitaliser et partager les connaissances sur les filières
- Accompagner les collectivités territoriales : technique, juridique, en ingénierie, financier
- Appliquer la séquence Éviter-Réduire-Compenser pour concilier les enjeux énergétiques et environnementaux
- Développer des solutions pour l'acceptation des projets
- S'appuyer sur des outils de planification et de mobilisation des acteurs : Schéma régional biomasse, Plans climat Air Energie Territoriaux, Contrats de transition écologique par exemple



# Répartition de la production totale d'EnR en 2016



Réalisation : DREAL NA / MCCTE - le 12/06/2019



Fonds cartographiques : ©IGN - Géofla® 2016  
Source(s) donnée(s) : BANATIC DGCL - AREC - DREAL Nouvelle-Aquitaine - Juin 2019

Source : AREC

**Merci de votre attention**

**Questions ?**



PRÉFÈTE  
DE LA RÉGION  
NOUVELLE-AQUITAINE

Direction régionale de l'Environnement, de l'Aménagement et du Logement

<http://www.nouvelle-aquitaine.developpement-durable.gouv.fr/>

# Les missions du pôle

## 1<sup>er</sup> bilan des PCAET

### DDDT Charente

#### Service Analyse et Aménagement du Territoire



# Les missions du pôle

## Objectifs

- Suivi stratégique du développement des EnR
- Identification des freins de développement et la recherche de solutions pour l'acceptation des projets
- Capitalisation et partage de connaissances et d'expériences
- Appui à la réalisation de diagnostics de gisements de développement
- Conseil aux porteurs de projets

## Composition

- Services de l'État : Préfecture, DREAL N-A, DDT, DDCSPP, ARS, ABF,
- Collectivités : CR N-A, CD16, EPCI, PETR, syndicats
- Organismes : Banque des territoires, CAUE, Charente Nature, Chambre d'Agriculture, ADEME, AREC, ENEDIS, GRT, UFC Que Choisir, Associations



# Proposition de fonctionnement du pôle avec 3 instances

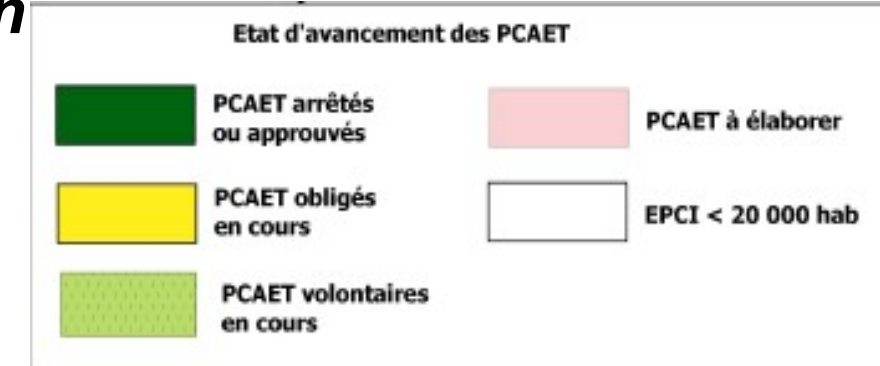
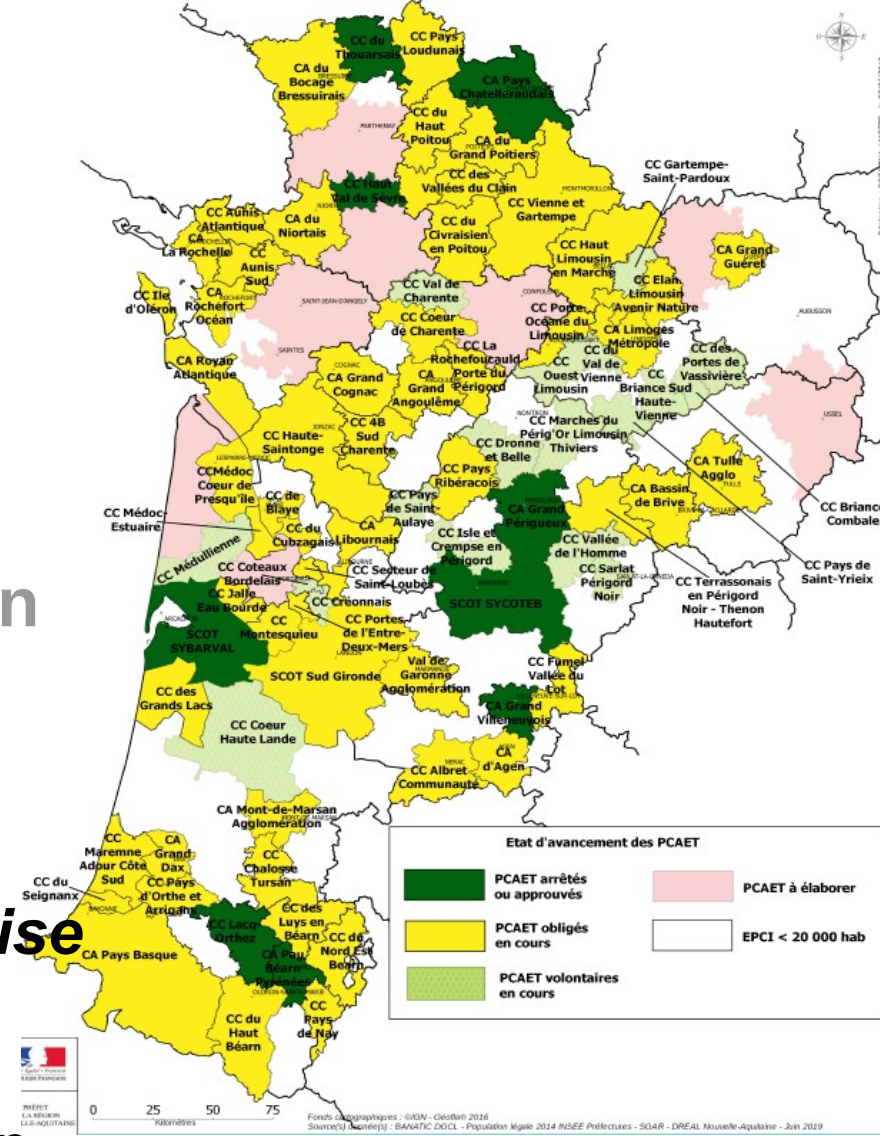
- **« Club » PCAET/Stratégies territoriales TE**
  - constituer un réseau d'acteurs en lien avec la TE
  - partager les expériences entre les territoires
- **Comité technique d'accompagnement des projets (objet et configuration à préciser et à articuler avec le niveau régional)**
  - identifier les points de vigilance et éclairer les porteurs sur les procédures
  - faciliter l'instruction
- **Pôle de gouvernance stratégique**
  - partager les connaissances et les expériences
  - proposer des stratégies territoriales de développement des EnR
  - réaliser des bilans d'activités de l'accompagnement des projets et des démarches
  - favoriser une meilleure compréhension (acceptabilité)

# Bilan des Plans Climat Air Énergie Territoriaux

un outil de territorialisation et un levier pour accompagner le développement des EnR

**91,35 % de la population charentaise couverte par un PCAET**

**Des rencontres techniques au sein d'un « club PCAET/stratégies territoriales » animé par la DDT**

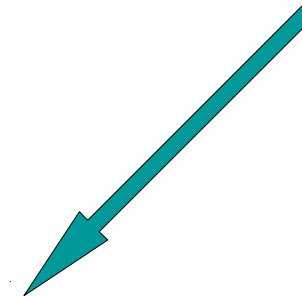


# Un cadre national...

Stratégie nationale  
bas carbone  
(SNBC)

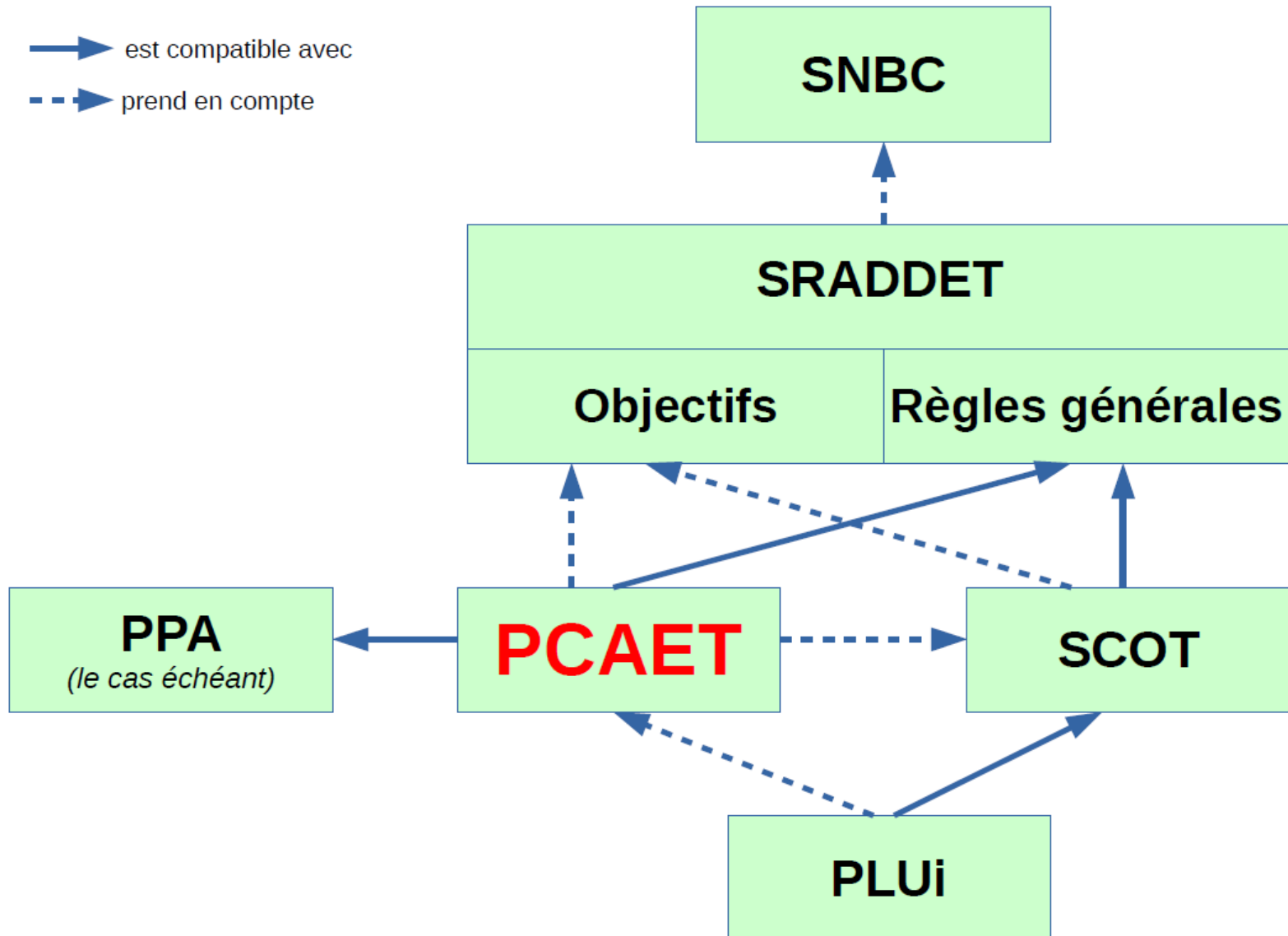
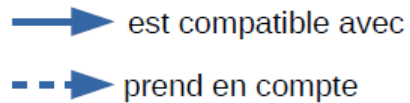


Programmation  
pluriannuelle de  
l'énergie



Puissance installée (en GW)	2017	2023	2028
Eolien terrestre	13,5	24,6	34,1 à 35,6
Eolien en mer	0	2,4	4,7 à 5,2
Solaire PV	7,7	20,6	35,6 à 44,5
Méthanisation	0,11	0,27	0,34 à 0,41
Hydro-électricité	25,3	25,7	26,4 à 26,7
<b>Total</b>	<b>35</b>	<b>74</b>	<b>102 à 113</b>

# ...articulé au niveau régional



# Le PCAET confie un rôle d'animation et de coordination à la collectivité

- Les EPCI à fiscalité propre de + de 20.000 habitants deviennent **coordinateurs de la transition énergétique** sur leur territoire :
  - identification de projets fédérateurs
  - mobilisation des acteurs locaux depuis le diagnostic jusqu'à la mise en œuvre du plan d'action



# Domaines d'intervention des PCAET

RENFORCÉ

Améliorer l'efficacité  
énergétique

NOUVEAU

Développer le potentiel de  
séquestration du CO<sub>2</sub> dans  
les écosystèmes et les  
produits issus du bois

RENFORCÉ

Analyser la **vulnérabilité**  
et **adapter le territoire** au  
changement climatique

NOUVEAU

Valoriser les potentiels  
d'énergie de récupération

RENFORCÉ

Réduire les **émissions**  
de gaz à effet de serre  
(GES)

NOUVEAU

Développer les possibilités  
de **stockage des énergies**

RENFORCÉ

Développer les **énergies**  
renouvelables

NOUVEAU

Développer les **réseaux**  
de chaleur et de froid

RENFORCÉ

**Suivre et évaluer**  
les résultats

NOUVEAU

Réduire les émissions  
de **polluants**  
atmosphériques

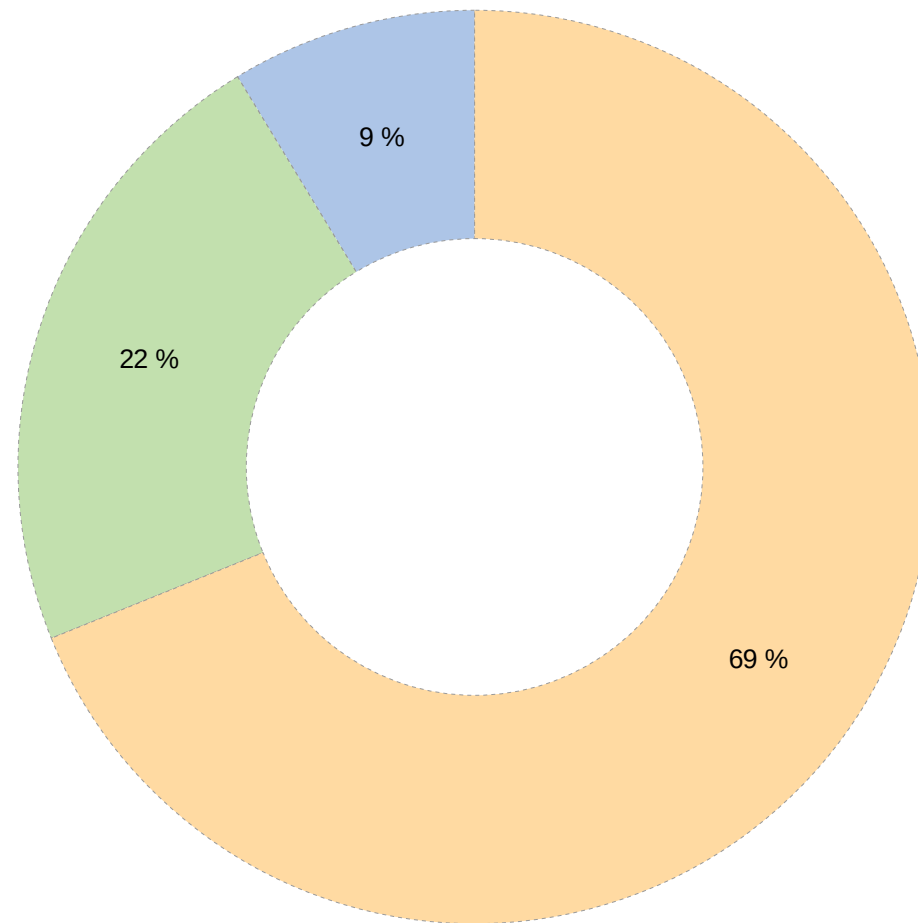
RENFORCÉ

Engager des actions de  
maîtrise de la demande en  
énergie et de lutte contre  
la **précarité énergétique**

NOUVEAU

Optimiser les **réseaux de**  
distribution d'électricité,  
de gaz et de chaleur

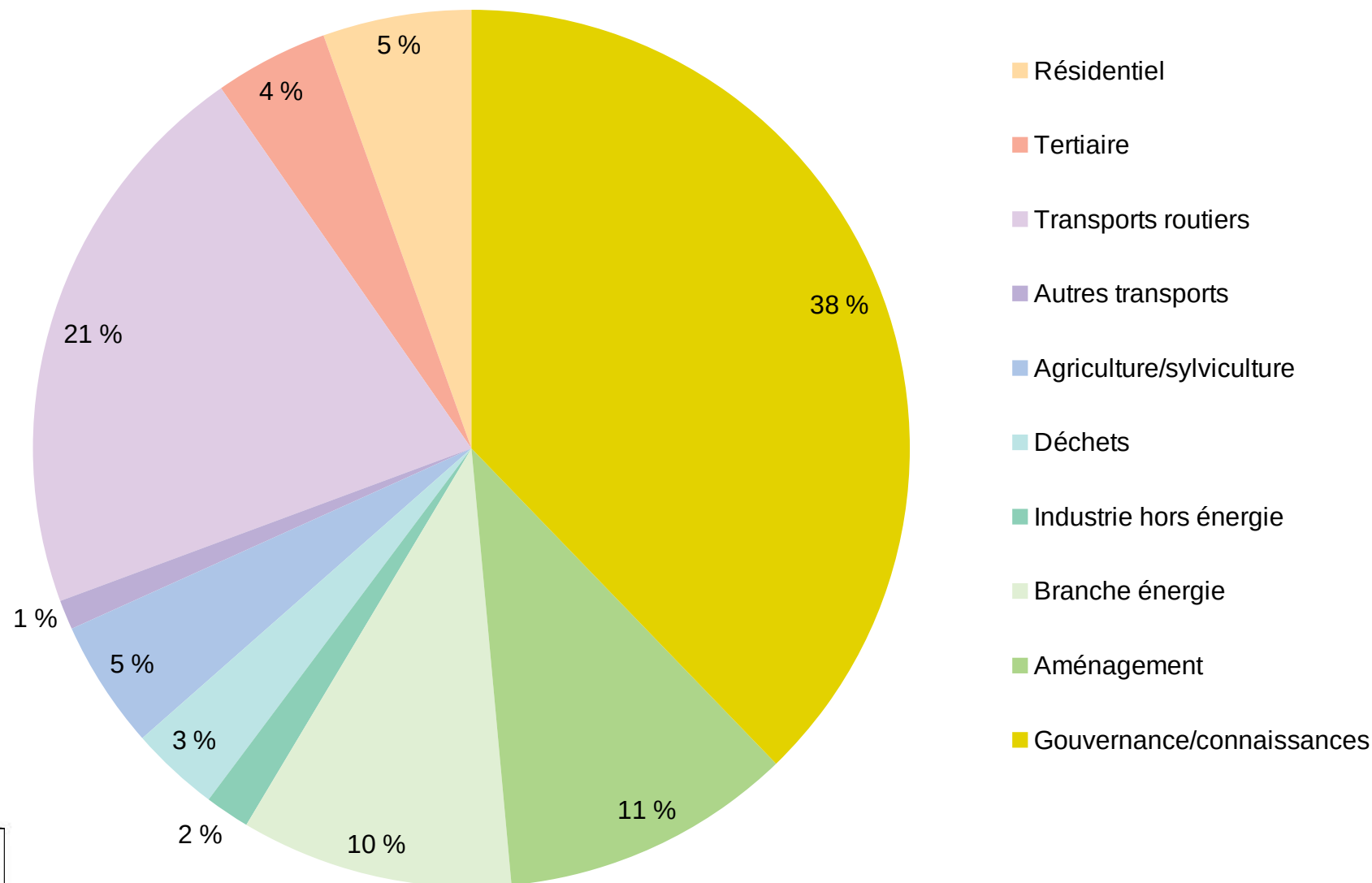
# Périmètre cible des actions



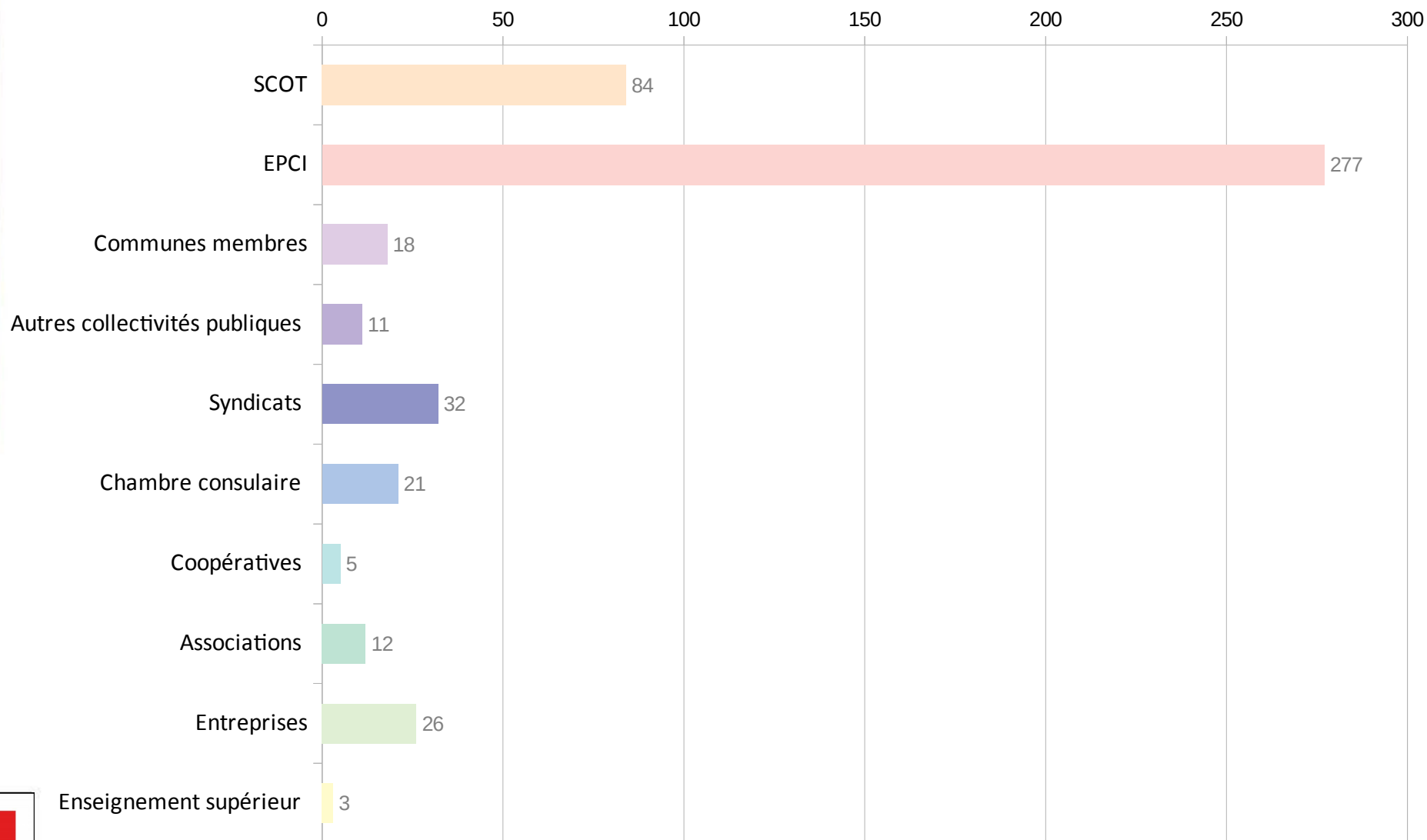
■ Patrimoine ■ Compétences ■ Territoire



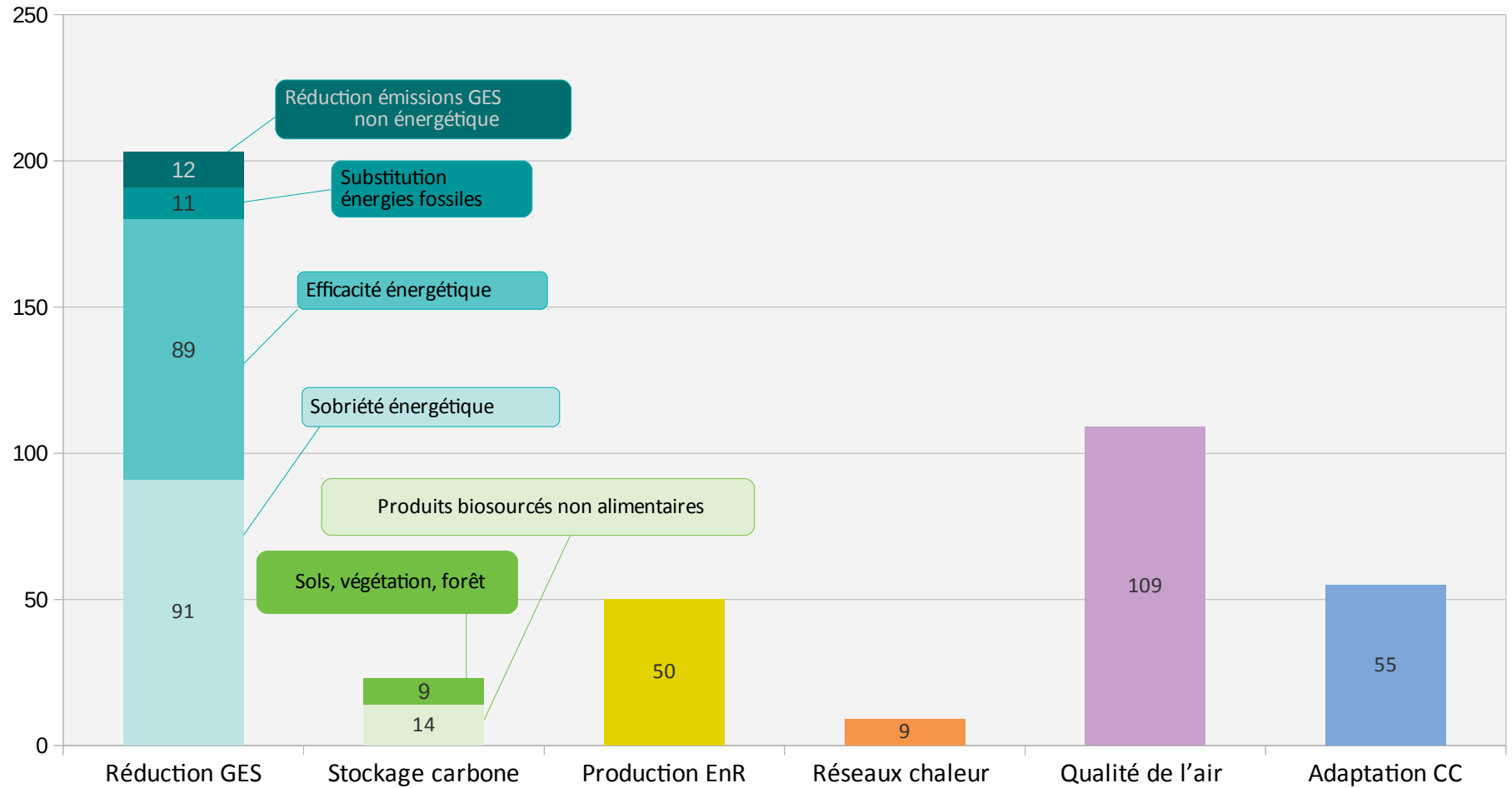
# Typologie des actions par secteur d'activité



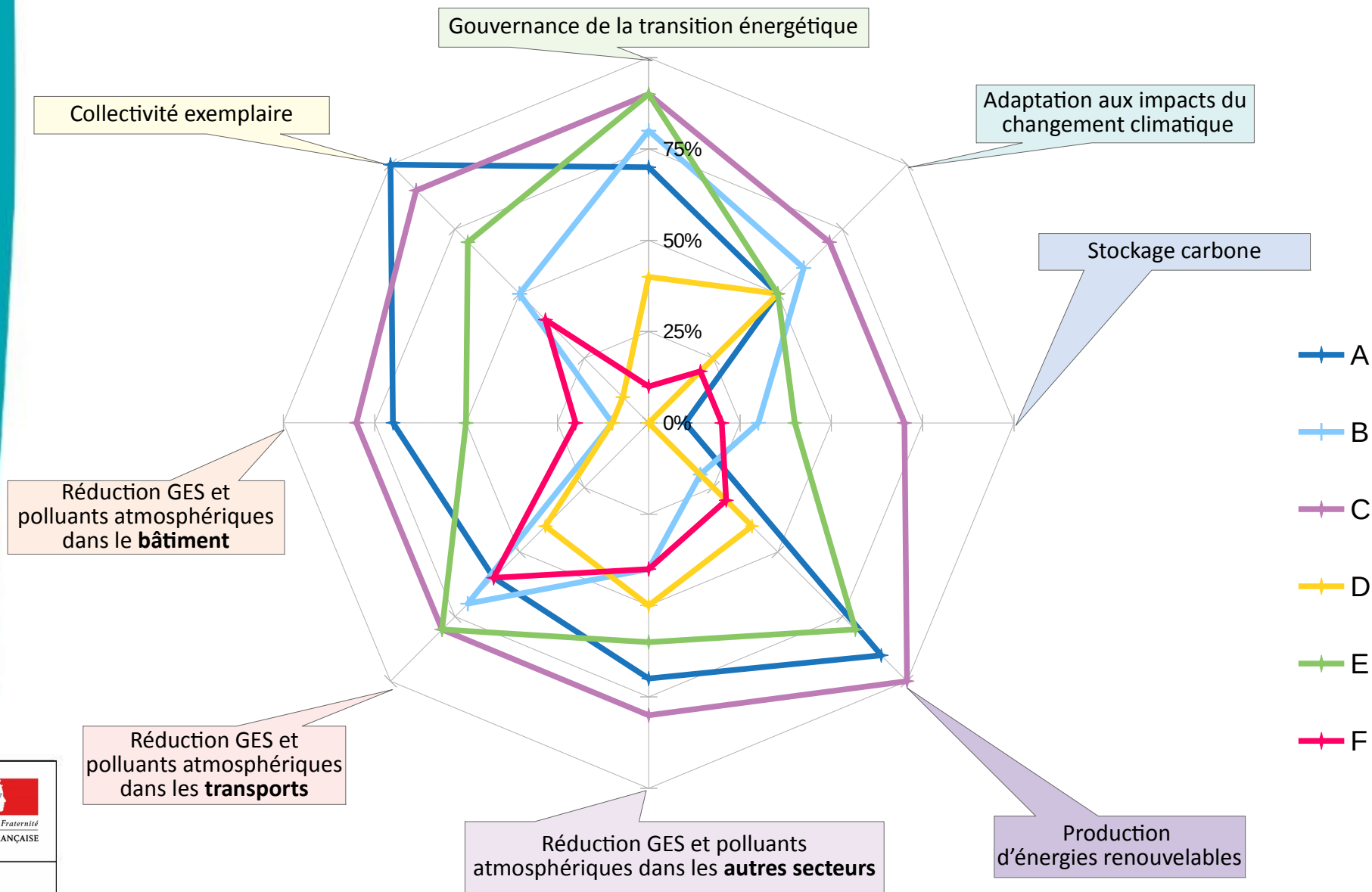
# Typologie des actions par porteur de projet



# Typologie des actions par objectif



# Niveau d'ambition des programmes d'action



# Échanges sur les axes stratégiques et le fonctionnement du pôle